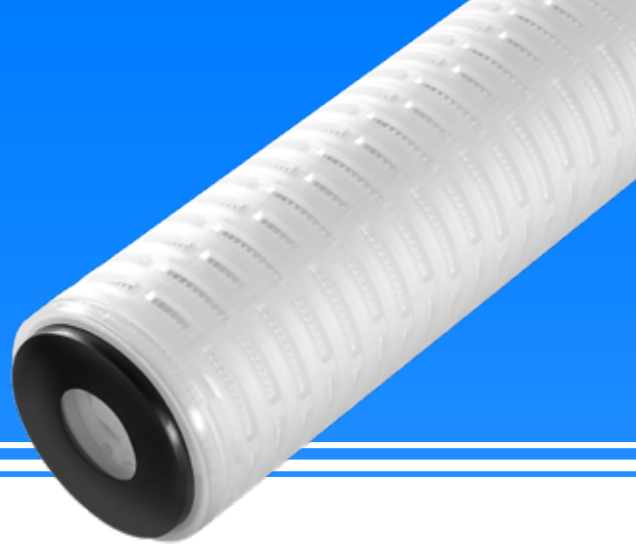


亲水性滤芯(IPTFE)

IPTFE Series Pleated Filter Cartridge



聚四氟乙烯(I-PTMC)折叠滤芯

● 产品描述

广泛的化学相容性 / 亲水性能

IPTMC 系列折叠聚四氟乙烯滤芯，是以进口亲水改性聚四氟乙烯滤膜为过滤材质，PP 骨架和外壳等在受控洁净环境下通过先进的热熔封技术制造。不含任何粘合剂和表面活性剂。改性后的亲水性能，无需预润湿处理即可直接过滤水性溶液。

具有极广泛的化学相容性(可耐强酸、强碱)、耐高温、耐低温、低溶出、低吸附等特征。

适用于化工、制药、食品、电子等行业的高纯水、腐蚀液体、酸碱液体、高温液体等的过滤。

● 产品特征

具有优异的耐高温性能和极广泛的化学相容性

优异的亲水性能，无需预润湿处理，操作便捷

PTMC滤膜优秀的颗粒捕捉能力，颗粒拦截效率高达99.99%

高通量、高流量，低析出，低压差、长寿命

细菌捕捉性能LRV >7，多次高压消毒灭菌后均能保持完整性

所用完整性检测限值均与细菌挑战试验结果建立关联验证

● 技术参数

产品代码	过滤精度 (μm)	过滤面积 (m²)	滤芯尺寸 (inch)	滤芯外径 (mm)	最高温度 (°C)	典型流量 (m³/h)
I-PTFE	0.1	0.65	5"	2.75"- 69	80	0.5
	0.22					
	0.45					
	30"					
	40"					

最大压差 (MPa)	灭菌方式 (°C / 30min)	完整性试验数据 最小泡点值 (IPA/乙醇)
正向:0.4MPa / 25°C 反向:0.2MPa / 25°C	蒸汽灭菌:121 流动热水杀菌:85	0.22μm: ≥ 0.1MPa 0.45μm: ≥ 0.06MPa

● 行业应用



食品饮料



电子化学品



生物制药



酸/碱/盐
和其它腐蚀性液体



纯水



化工

● 结构材料

滤材	Hydrophilic Modified PTFE
支撑/导流层	PP
中心杆/外壳	PP
端盖	PP
接口	DOE, 222-Flat, 226-Flat, 222-Fin, 226-Fin, 222-Fin(304BI), 226-Fin(304BI)
密封圈	BUNA, EPDM, Silicon, Viton

● 流量特性

MPa 起始压差

